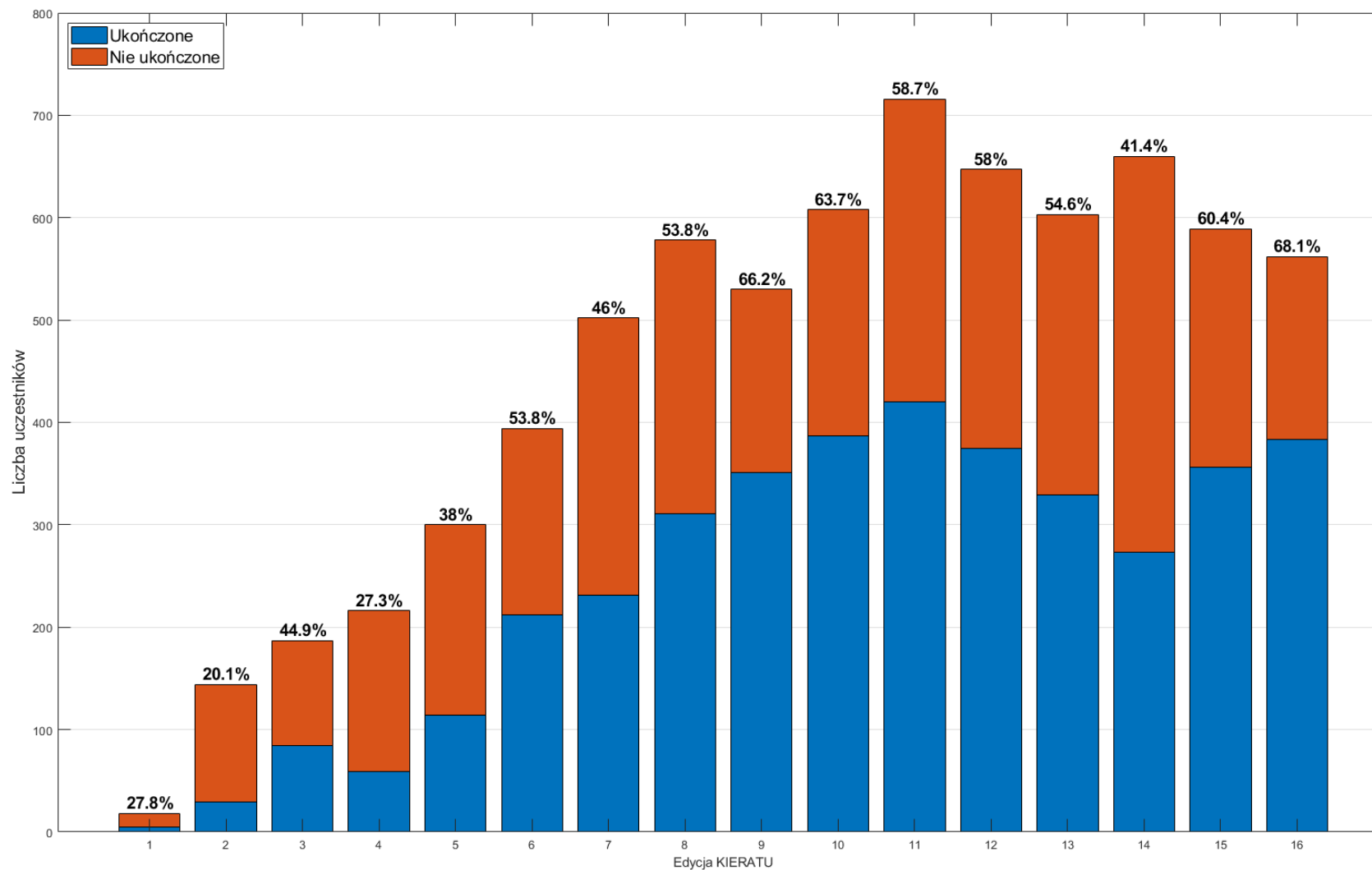
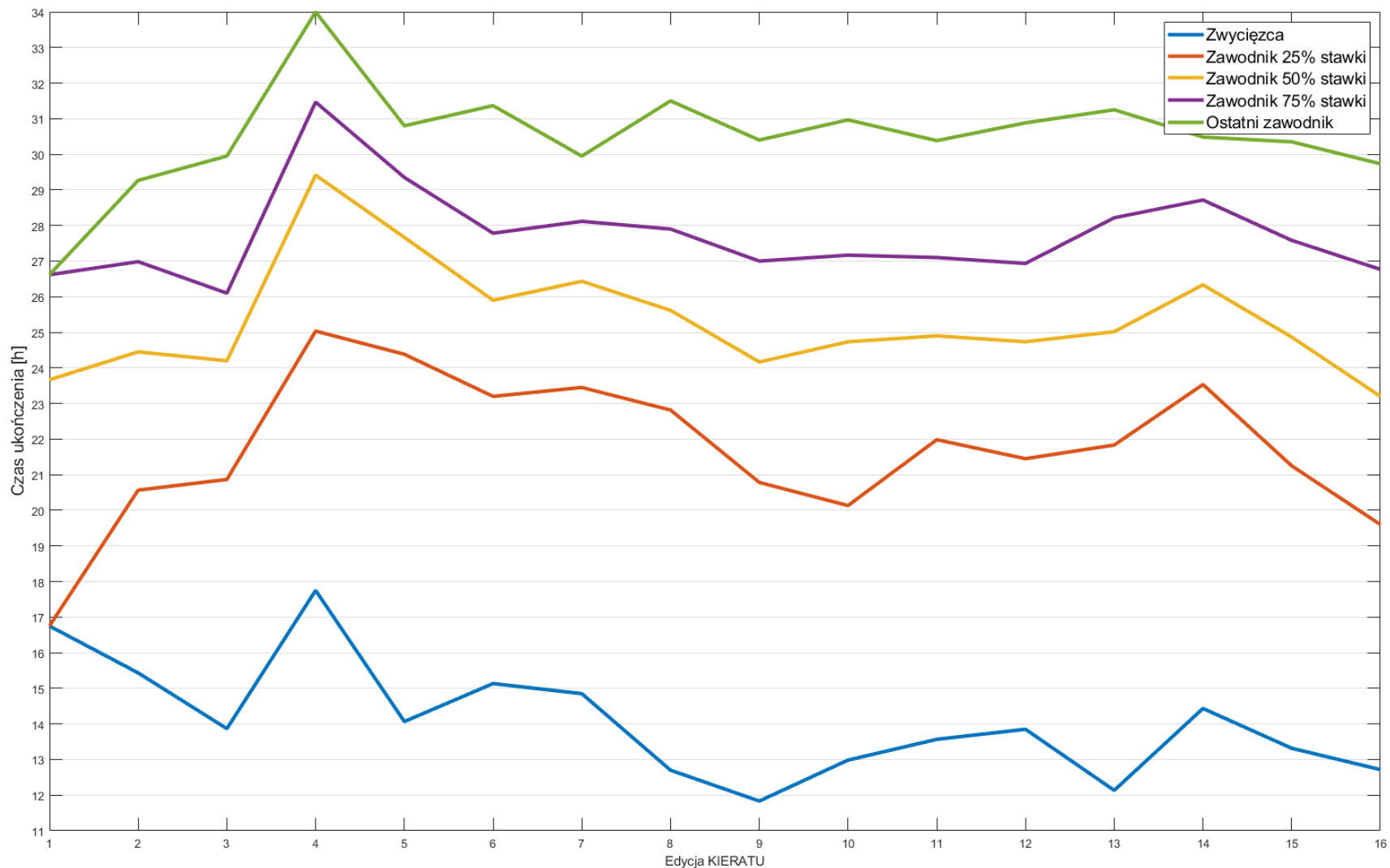


Analiza wyników Międzynarodowych Ekstremalnych Maratonów Pieszyc KIERAT – edycje I-XVI



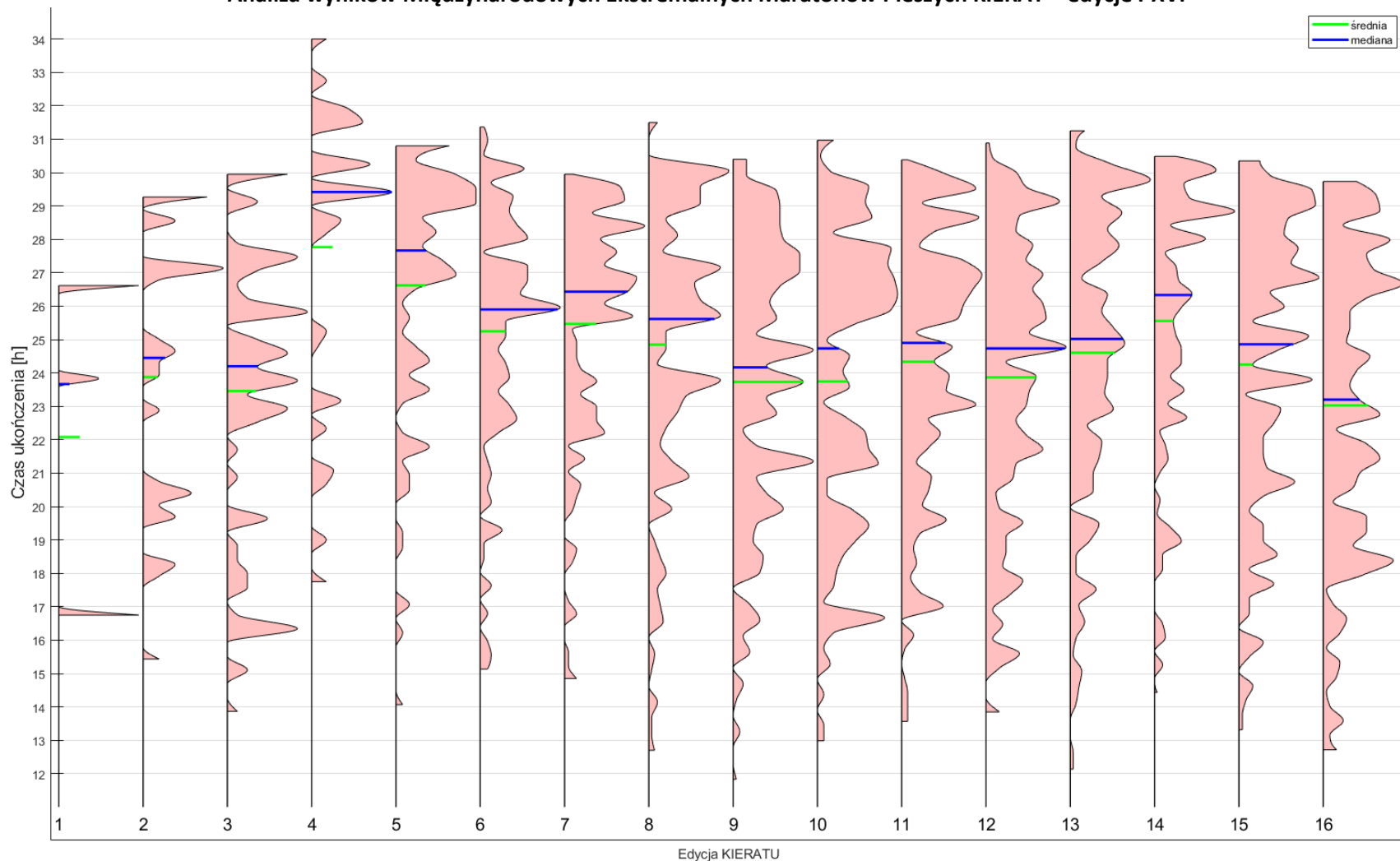
Wykres 1. Liczba startujących zawodników. Procent zawodników którzy ukończyli zmagania.

Analiza wyników Międzynarodowych Ekstremalnych Maratonów Pieszyc KIERAT – edycje I-XVI



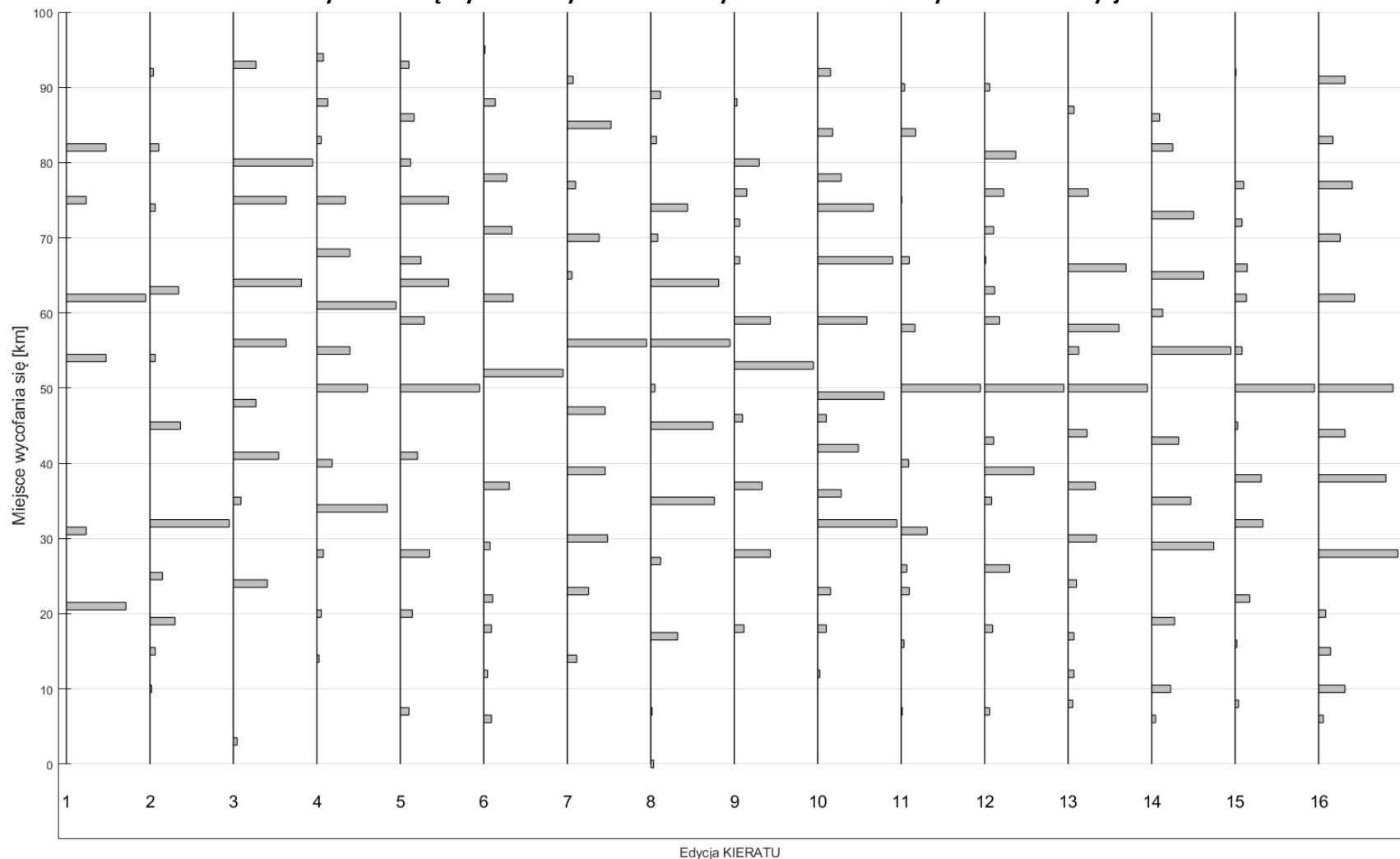
Wykres 2. Czas zawodników, którzy ukończyli zmagania.

Analiza wyników Międzynarodowych Ekstremalnych Maratonów Pieszyc KIERAT – edycje I-XVI



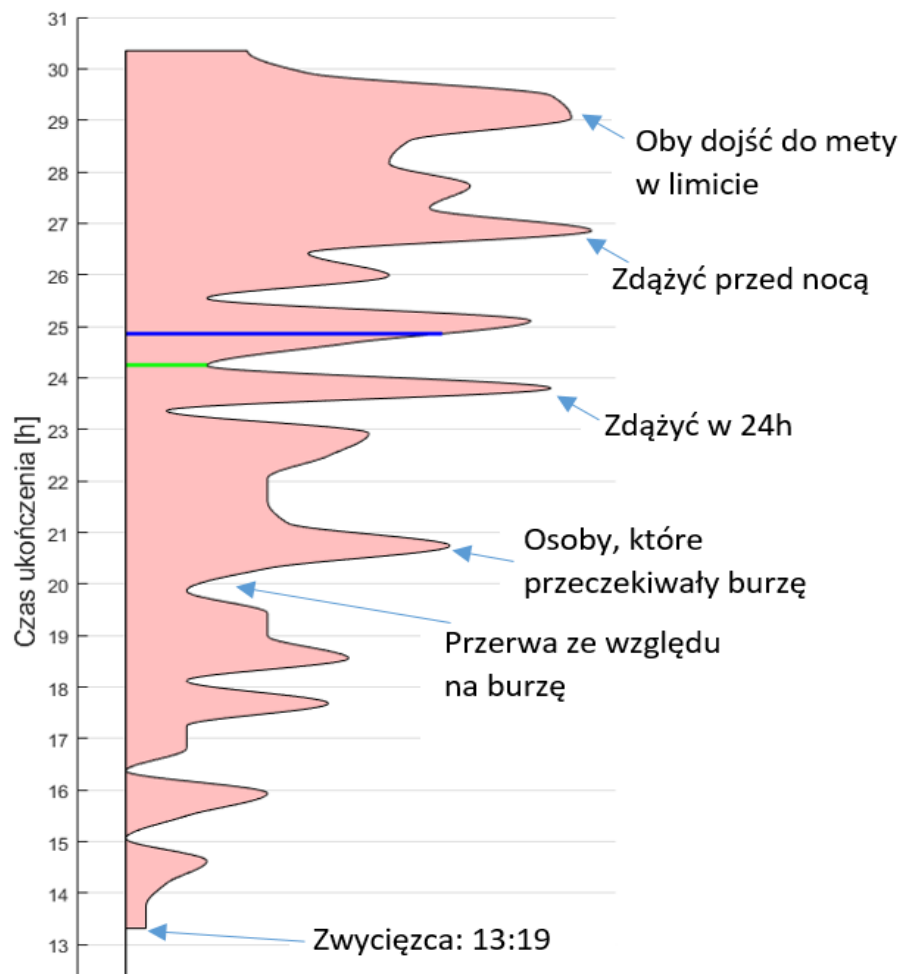
Wykres 3. Liczba osób kończących zmagania w danym czasie (różowy obszar pokazuje względny (unormowany dla wszystkich edycji tak samo) czas ukończenia maratonu. Zielone i granatowe linie reprezentują odpowiednio: średni czas ukończenia maratonu oraz czas będący medianą wszystkich wyników osób, które ukończyły cały maraton. Na ostatniej stronie przykład dla XV Kieratu z roku 2018).

Analiza wyników Międzynarodowych Ekstremalnych Maratonów Pieszych KIERAT – edycje I-XVI

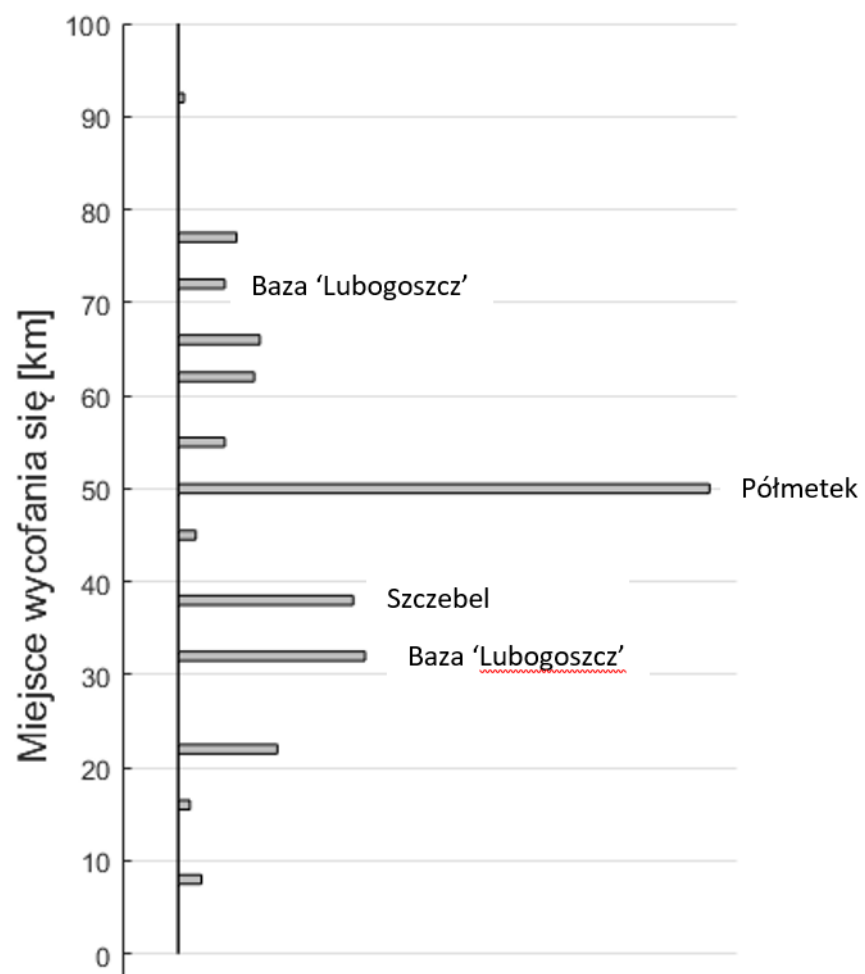


Wykres 4. Liczba i miejsce rezygnacji osób, które nie dotarły do mety (unormowany dla wszystkich edycji tak samo. Na ostatniej stronie przykład dla XV Kieratu z roku 2018).

Analiza wyników Międzynarodowych Ekstremalnych Maratonów Pieszyc KIERAT – edycje I-XVI
Przykładowa analiza dla XV maratonu KIERAT z roku 2018



Względny czas ukończenia maratonu. Zielone i granatowe linie reprezentują odpowiednio: średni czas ukończenia maratonu oraz czas będący medianą wszystkich wyników osób, które ukończyły cały maraton



Szare słupki oznaczają względną liczbę osób, które wycofały się na danym kilometrze.